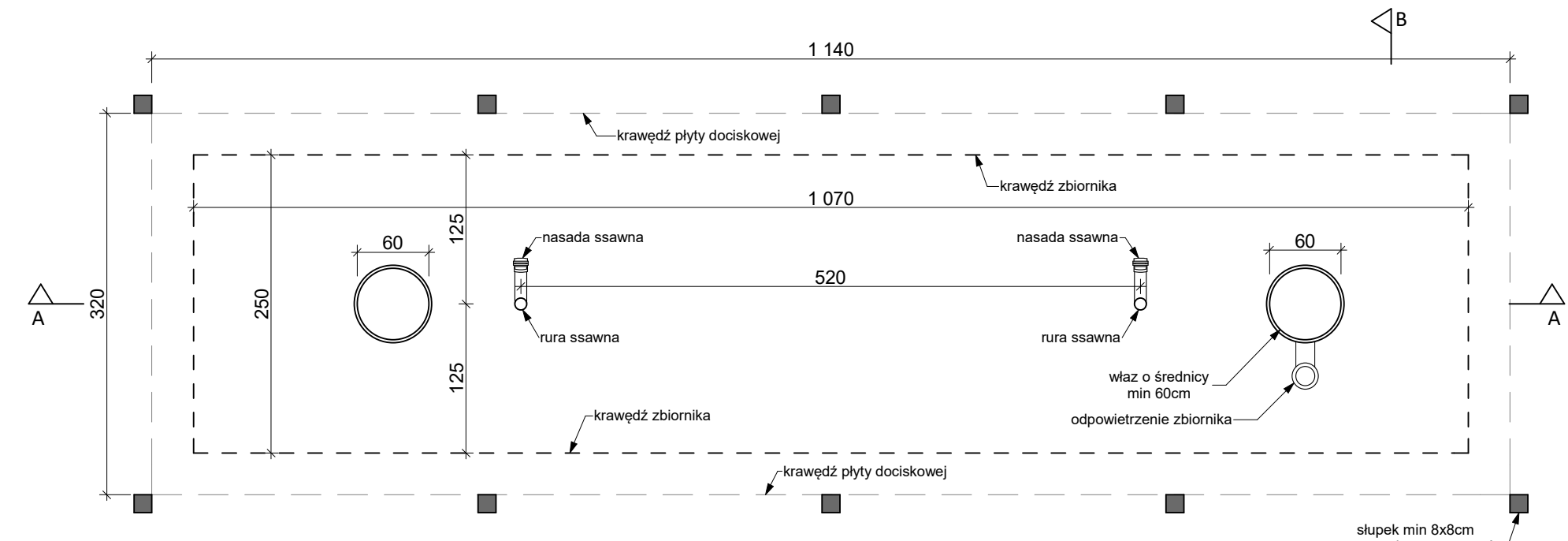


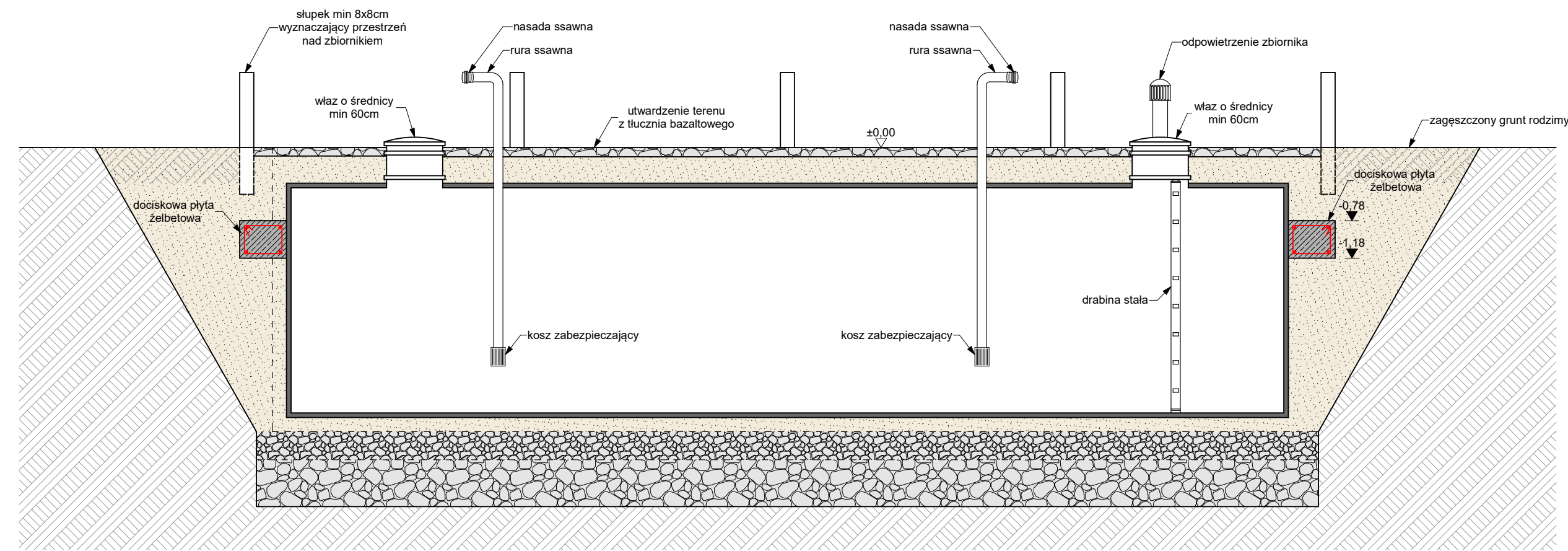
RZUT PŁYTY DOCISKOWEJ



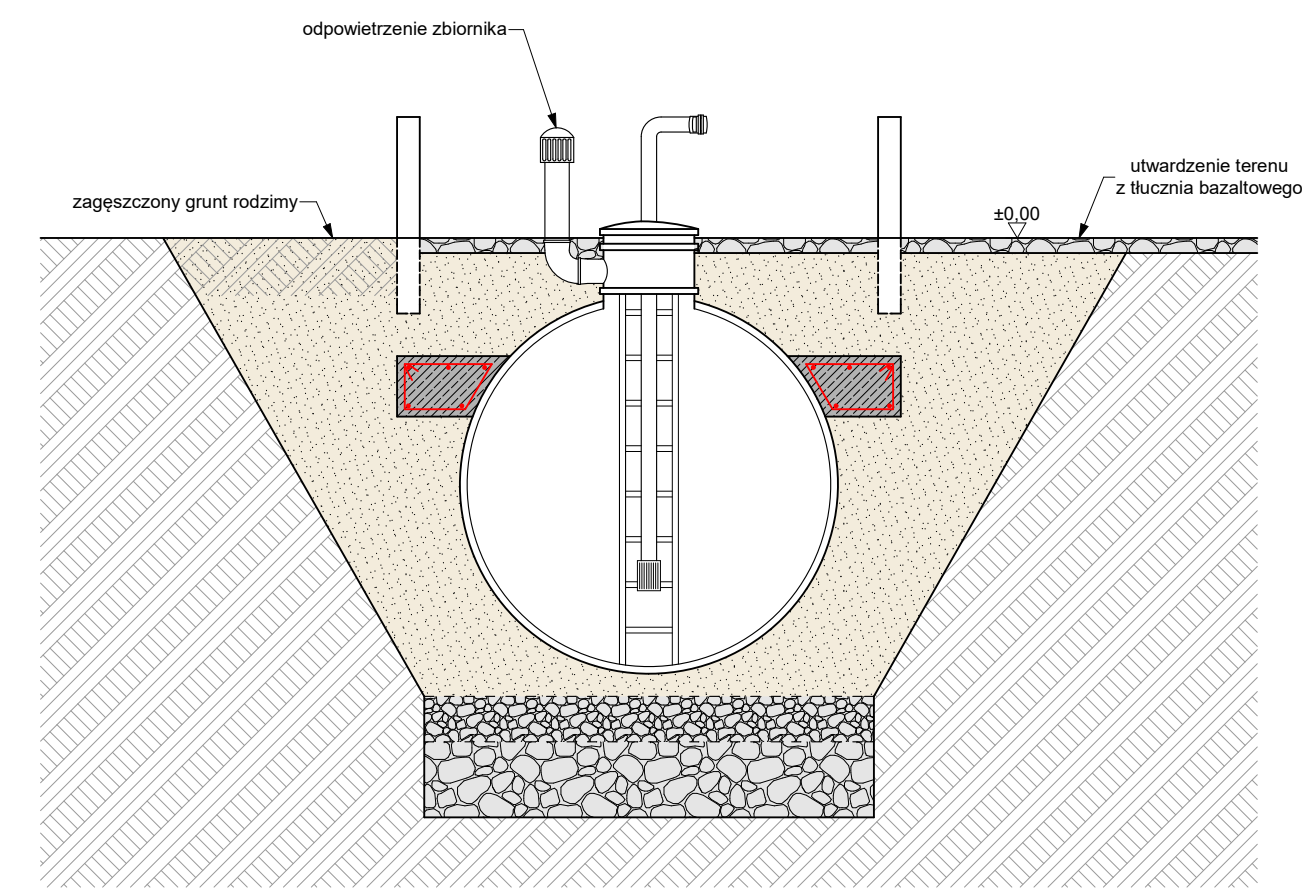
RZUT TERENU

LEGENDA:

-  grunt rodzimy
-  tłuczeń bazaltowy o frakcji 0-31,5mm
-  piasek
-  żelbetowa płyta dociskowa
-  słupki betonowy



PRZEKRÓJ A-A



PRZEKRÓJ B-B

UWAGI:

Niniejszy rysunek ma charakter wyłącznie poglądowy i przedstawia ogólne założenia funkcjonalne Zamawiającego. Wykonawca w ramach formuły „Zaprojektuj i Wybuduj” zobowiązany jest do opracowania własnej dokumentacji projektowej w oparciu o aktualne badania gruntowe i obliczenia konstrukcyjne. Dopuszcza się rozwiązania zamienne pod warunkiem uzyskania uprzedniej, pisemnej akceptacji Zamawiającego.

Jednostka projektowa:

PRACOWNIA PROJEKTOWA SZEŚCIAN
Lukasz Kochanek
projektowanie w budownictwie

46-022 Białacz, ul. Polna 27F, tel. 606 534 215, www.szescian.net

Inwestor: Skarb Państwa Państwowe Gospodarstwo Leśne Lasy Państwowe Nadleśnictwo Kup ul. 1 Maja 9, 46-082 Kup

Temat opracowania: Budowa podziemnego zbiornika przeciwpożarowego w leśnictwie Dąbrówka Dolna

Adres inwestycji: Działka nr 111/2, jednostka ewidencyjna Murów, obręb Okoły

Projektant, architektura: mgr inż. arch. Lukasz Kochanek upr. nr 12/OPOK/2016 w specjalności architektonicznej do projektowania bez ograniczeń

Branża: Architektura Data: Marzec 2026 Skala: 1:50 Nr rysunku: A-2

Temat rysunku: RZUT, PRZEKROJE